

# Nationalpark Thy fra "Agger til Bulbjerg"

Nationalparkgruppen v. Hawboernes Forening, Lildstrand – præsentation oktober 2020



# Dagsorden



1. Ansøgere, opbakning (dokumenteret ved 42 forslag til nationalparkplan 2022-2028) samt målsætning
2. Arealforslag, fakta og nøgletal
3. Sammenhæng med Nationalpark Thys 6 formål
4. Masterplan Lildstrand – frivillig indsats for udvikling i Thy
5. Økonomi, etablering og drift
6. Udvidelse af Nationalpark Thy (NPT) – eller???

---

Ansøgere, opbakning og  
målsætning

# Hvem søger? Borgerforeningerne på Hannæs!

... repræsenteret ved Nationalparkgruppen under Hawboernes Forening, Lildstrand.  
Alle har indsendt forslag om udvidelse til nationalparkplan 2022-2028.

Hawboernes  
Forening,  
Lildstrand

Frøstrup og  
Omegns  
Borgerforening

Bjerget  
Beboerforening

Øsløs Sogne- og  
Kulturforening



Støtteforeningen  
Hannæs-Østerild  
(*paraplyorg.*)

Vesløs  
Håndværker- og  
Borgerforening

Arup  
Beboerforening

Østerild og  
Omegns  
Borgerforening

Hunstrup og  
Omegns  
Borgerforening

# Yderligere opbakning i forslag om udvidelse

... til nationalparkplan for Nationalpark Thy 2022-2028

- Ejerlejlighedsforeningen Vigsø Ferieby B og C, Ejerforeningen Solskinsvej, Vigsø, samt Vigsø Feriecenter
- Private lodsejere i arealforslaget Vigsø og Bulbjerg
- Lildstrand Fiske- og Spilhusforening
- Lildstrand Bådelaug
- Foreningen Lildstrand Landingsplads
- Grundejerforeningen Svenstibakkevej
- Hannæs-Østerild Erhvervsklub
- Hanstholm Camping, Thy Feriepark
- Thy Event og Naturcenter
- Dolle A/S
- Brugsen Frøstrup
- Oh So Quiet
- Galleri Arte
- Lildstrand Røgeri
- Lildstrand Rideferie B&B
- NaturmadThy
- Kystbyernes Netværk
- Socialdemokratiet på Hannæs
- Francois Grimal, Frøstrup
- Projektleder Annette Kvistgaard, Stenbjerg
- Kreativitetshuset, Lildstrand
- Professor Jon Sundbo, RUC, projekt "Innovation i dansk kystturisme", Danmarks Innovations-fond 2016-2019

# Målsætning og strategi for udvidelsen



- Nationalparken driver megen udvikling i Thy. Vi ønsker at bidrage til fællesskab og del i brandværdi.
- Udvikling af stille turisme – klar identitet baseret på stedbundne potentialer
- Øget fokus på natur og biodiversitet
- Stimulere bosætning
- Stimulere erhverv og erhvervsudvikling
- Bidrage til udvikling i hele Thisted Kommune/Thy
- Bidrage til fortsat udvikling af Nationalpark Thy

Arealforslag, fakta og nøgletal

# Hele Thisted Kommunes vestkyst i NPT?

Lige nu ligger fem af seks kystbyer i/ved Nationalpark Thy. Lildstrand mangler.



Sydligste grønne del er den eksisterende Nationalpark Thy fra Agger Tange til Hanstholm.

Nordligste grønne del er den foreslåede udvidelse fra Hanstholm til Bulbjerg.

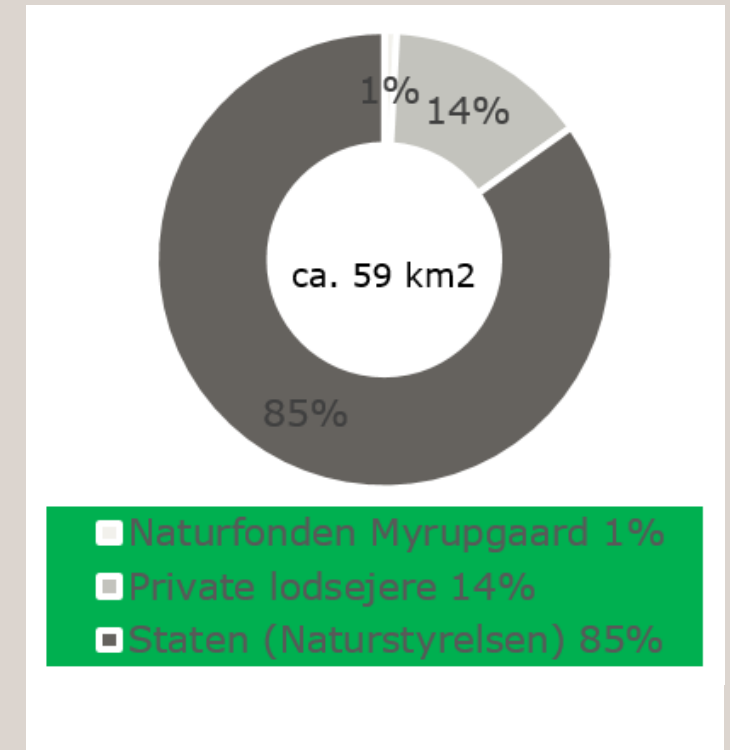
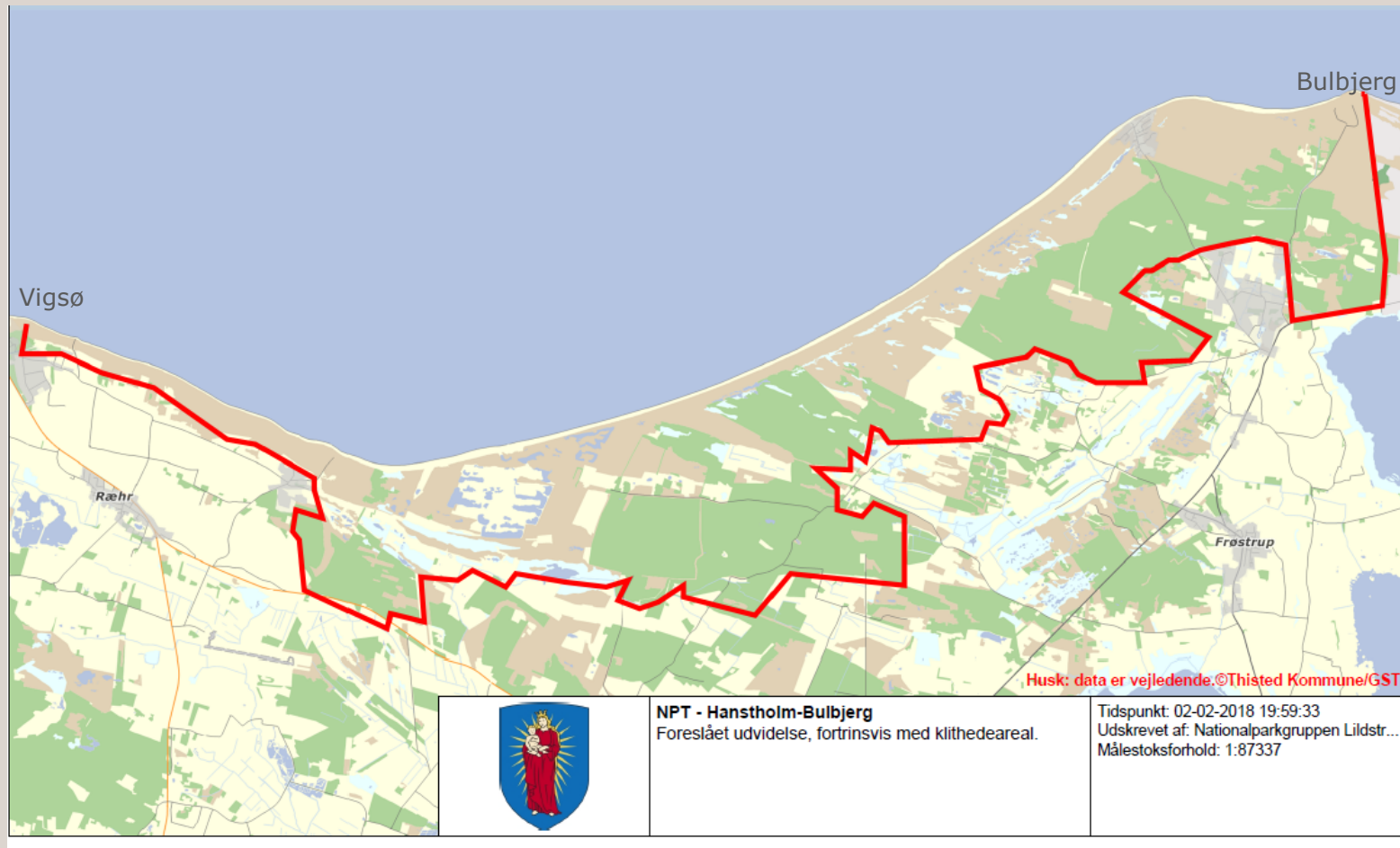
Illustrationen er ikke helt retvisende, men giver en god indikation af udstrækning og beliggenhed af foreslået udvidelse i forhold til nuværende Nationalpark Thy.

*Kilde: TV MidtVest*



# Nationalpark Thy – fra Agger til Bulbjerg

Foreslået arealudvidelse Hanstholm-Bulbjerg, i alt ca. 59 km<sup>2</sup>



Kortet er udarbejdet af Nationalparkgruppen i Lildstrand og viser de fredede arealer, som arbejdsgruppen foreslår optaget i NPT

# Komplet matrikelfortegnelse for udvidelse

... indleveret til Nationalpark Thys ledelse og Kommunalbestyrelsen april 2018



Matrikelfortegnelsen er "all inclusive" og indeholder bl.a.

- oversigtskort
- samlet oversigt
- kort over hver enkelt matrikel og dokumentation for henvendelse til/evt. svar fra lodsejer

Kun 5 navngivne matrikler er ikke kontaktet pga. manglende kontakt-oplysninger.

# Fakta og nøgletal for foreslået udvidelse

Eksisterende  
Nationalpark Thy  
(fra Agger til  
Hanstholm):  
ca. 244 km<sup>2</sup>

Foreslået  
arealudvidelse  
Hanstholm-Bulbjerg:  
ca. 59 km<sup>2</sup> fredet  
klithede og skov

**85% (ca. 50 km<sup>2</sup>)  
ejes af staten med  
Naturstyrelsen  
som  
driftsorganisation**

14% af det  
foreslåede areal (ca.  
8,5 km<sup>2</sup>) ejes af 29  
private lodsejere

To af disse private  
lodsejere ejer  
tilsammen ca. 45%  
af de privatejede  
arealer

1% ejes af  
Naturfonden  
Myrupgaard

Det foreslåede areal  
ligger i Thisted  
Kommune

Nordatlantisk  
klithede, skov, flora,  
fauna, hav og  
kystfiskerkultur =  
NPT-koncept

Sammenhæng med  
Nationalpark Thys 6 formål

# Bedre sammenhæng og fri udvikling i klitnaturen



- Sammenhængende fredet klithede – ca. 20 km
- Danmarks længste ubebyggede kyststrækning – fra Vigsø til Lildstrand
- Ingen biltrafik i området – vandrerute (Nordsøstien)
- NPT langs hele Thys vestkyststrækning og inden for kommunegrænsen
- Vandrer-, ride- og cykelruter i forlængelse af NPT's

# Øget biologisk mangfoldighed i plantager og på dyrkede arealer



- Ingen dyrkede arealer i forslaget
- Sjælden flora og fauna i området Vigsø-Bulbjerg
- Naturstyrelsens driftsplaner omfatter 85% af arealet
- Ønske om øget fokus på natur og biodiversitet i nationalparkregi



# Bevare kulturmiljøer og kulturhistoriske spor



- Lildstrand – fiskerleje med historie
- Kystfiskerkultur, stormflod, kystsikring
- Redningsvæsen og strandingshistorie
- Redningsvejen som kulturspor
- Fungerende og autentisk landingsplads
- Fungerende spilhus med adgang for publikum
- Vigsø og Bulbjerg – krigs- og kulturhistorie
- Fælles kulturarv med de øvrige vestkystbyer i Thy

# Lildstrand Landingsplads

Rekreative faciliteter OG autentisk arbejdsplads med levende formidling af kulturarv

Autentisk,  
velrenoveret  
landingsplads med  
traditionelt  
kystfiskeri

Fungerende spilhus  
til betjening af  
store kystbåde

Madpakkehus med  
udendørs terrasse  
på landingsplads

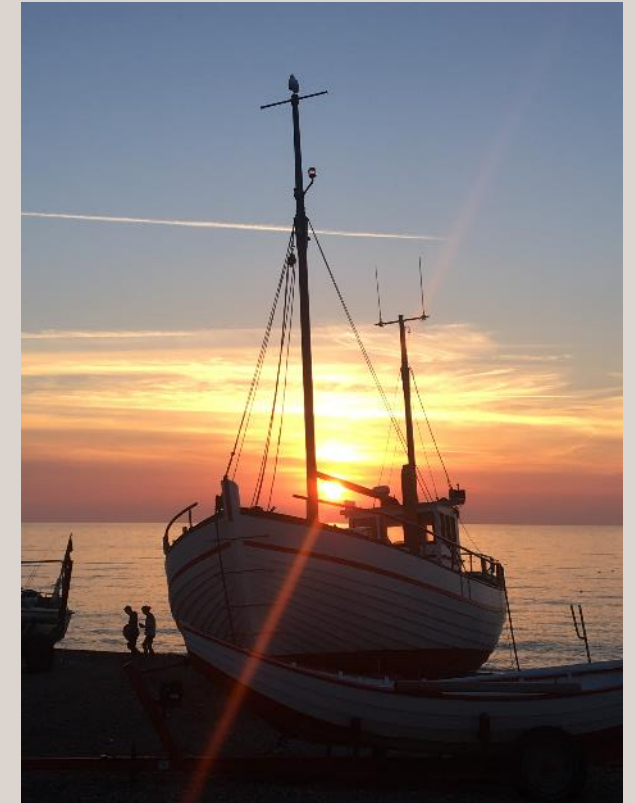
Rekreative  
kystterrasser med  
handicapvenlig  
adgang (fra 2021)





# Spilhus og Bådelaug Skarreklit

Aktivt kystfiskeri og mulighed for at prøve gammeldags fangstmetoder med bådelaugget



# Lildstrand

Hawboernes Hus – en levende kulturarv med historie, tradition og fremtid



**HAWBOERNES FORENING**  
LILDSTRAND

Midt i Lildstrand:

Hawboernes Hus, opført af Lildstrand-boerne i 1940'erne.

Huset ejes og drives nu af Hawboernes Forening, som i 2019 fejrede 20 års jubilæum.

# Lildstrand

Kirke i tidligere redningshus – ramme om gudstjenester, foredrag og koncerter



# VIGSØ –

Skudehandel og kulturarv i beton



# Friluftsliv og særlige naturoplevelser

På Redningsvejen mellem Lildstrand og Vigsø møder man naturen og sig selv



- Stillekupe i NPT – for folk, der søger naturoplevelser, ro og fordybelse på egen hånd
- Stranden, klitheden og plantager som sammehængende fredet natur
- Vandre, ride og cykelruter er etableret i forlængelse af NPT's
- Bulbjerg – unikt geologisk format og fuglefjeld
- Dark Sky – dybt nattemørke og naturoplevelse i alle dimensioner

# NATUROPLEVELSER

Fredet klithede



# NATUROPLEVELSER

Danmarks længste ubebyggede kyststrækning Vigsø-Lildstrand



# NATUROPLEVELSER

Bulbjerg – markant slutpunkt i Nationalpark Thy





# NATUROPLEVELSER

Fuglefjeldet Bulbjerg



# NATUROPLEVELSER



Udsigt fra Bulbjerg mod Lildstrand og Vigsø



Bulbjerg – "Trædesten til naturen" i NPT?

# Forskning, undervisning, formidling og naturvejledning



- Yderligere potentiale for forskningsprojekter i NPT-regi
- Undervisning, formidling og naturvejledning ud fra stedbundne potentialer
- Tæt tilknytning til NPT for skolerne i NordThy
- Spilhus, madpakkehus og kystterrasser i Lildstrand som formidlingssteder
- Trædesten til naturen på Hanstholm Fyr og ved Bulbjerg

# Bæredygtig udvikling i lokalsamfundet

FN-Verdensmål og Lov om Nationalparker forpligter kommune og nationalpark!

Lov om Nationalparker §1, stk.9: *“understøtte en udvikling til gavn for lokalsamfundet, herunder erhvervslivet, med respekt for beskyttelsesinteresserne”*

- Udvidelse af NPT vil betyde et markant løft for Nordthy og binde Thy sammen som en helhed.
- Fastholde den stille turisme, som passer til områdets DNA og befolkningens ønsker
- Styrke bosætning i Vigsø, Lildstrand og på Hannæs
- Understøtte og udvikle erhverv i Vigsø og på Hannæs



*SDG-del mål 8.9: Inden 2030 skal vi vedtage og implementere politiske beslutninger for at fremme bæredygtig turisme, der skaber jobs og promoverer lokale produkter og kultur.*

# Hvad bidrager udvidelsen med?

“Danmarks største vildmark” – mere vild, sammenhængende natur

Bulbjerg som markant slutpunkt/trædesten i Nationalpark Thy

Nationalpark Thy med stillekupert-koncept

Vigsø-Lildstrand, Danmarks længste ubebyggede kyststrækning

Lildstrand, 6. kystby i NPT på Thisted Kommunes vestkyst – styrket formidling af kulturarv

Vandre-, cykel- og rideruter ligger i forlængelse af stisystemer i NPT

Hannæs, et oplevelsesrigt bagland til nationalparkområde:

Vejlerne, Kirsten Kjærs Museum, Testcenter Østerild mm.

Masterplan Lildstrand –  
frivillig indsats for udvikling i  
Thy

# Masterplan Lildstrand 2018-2025

Realiseret 2018-2020 udelukkende via frivillig, ulønnet, lokal arbejdsindsats i Lildstrand



- Madpakkehus med udendørs terrasse på landingspladsen
- Kystterrasser på landingspladsen (projekteret/finansieret/anlægges forår 2021)
- Køb af hus til projekt "Kreativitetshuset i Lildstrand"
- Formidling af kulturarv og bogudgivelse efterår 2020 i tæt samarbejde med Museum Thy
- Naturgenopretning af indre Lild Strandkær september 2020

# Kystterrasser i Lildstrand

... Fra grusbunker til rekreative kystterrasser med handicapvenlig adgang. Anlægges 2021.  
Finansiering: Realdanias "Underværker", LAG Thy-Mors og Thisted Kommune





# Madpakkehus med havudsigt

Indviet juni 2020. Støttet af Lokale- og Anlægsfonden, Nordea Fonden, Thisted Kommune, Grethe og Jørgen P. Bornerups Fond og Sol & Strand.



April 2020



Juni 2020

# Naturgenopretning Lild Strandkær

Privatejet del af Strandkæret naturgenoprettet med støtte fra Aage V. Jensens Fond og Nordea Fonden. Begrundet håb om, at Naturstyrelsen tager sig af ydre Strandkær, som er Natura 2000



30. august 2020



3. september 2020

# Kreativitetshuset i Strandkanten, Lildstrand

Under realisering 2018 -



Foreningen "Kreativitetshuset i Strandkanten" ønsker med projektet at tilbyde kreative/rekreative aktiviteter som foredrag, kurser og værkstedstilbud.

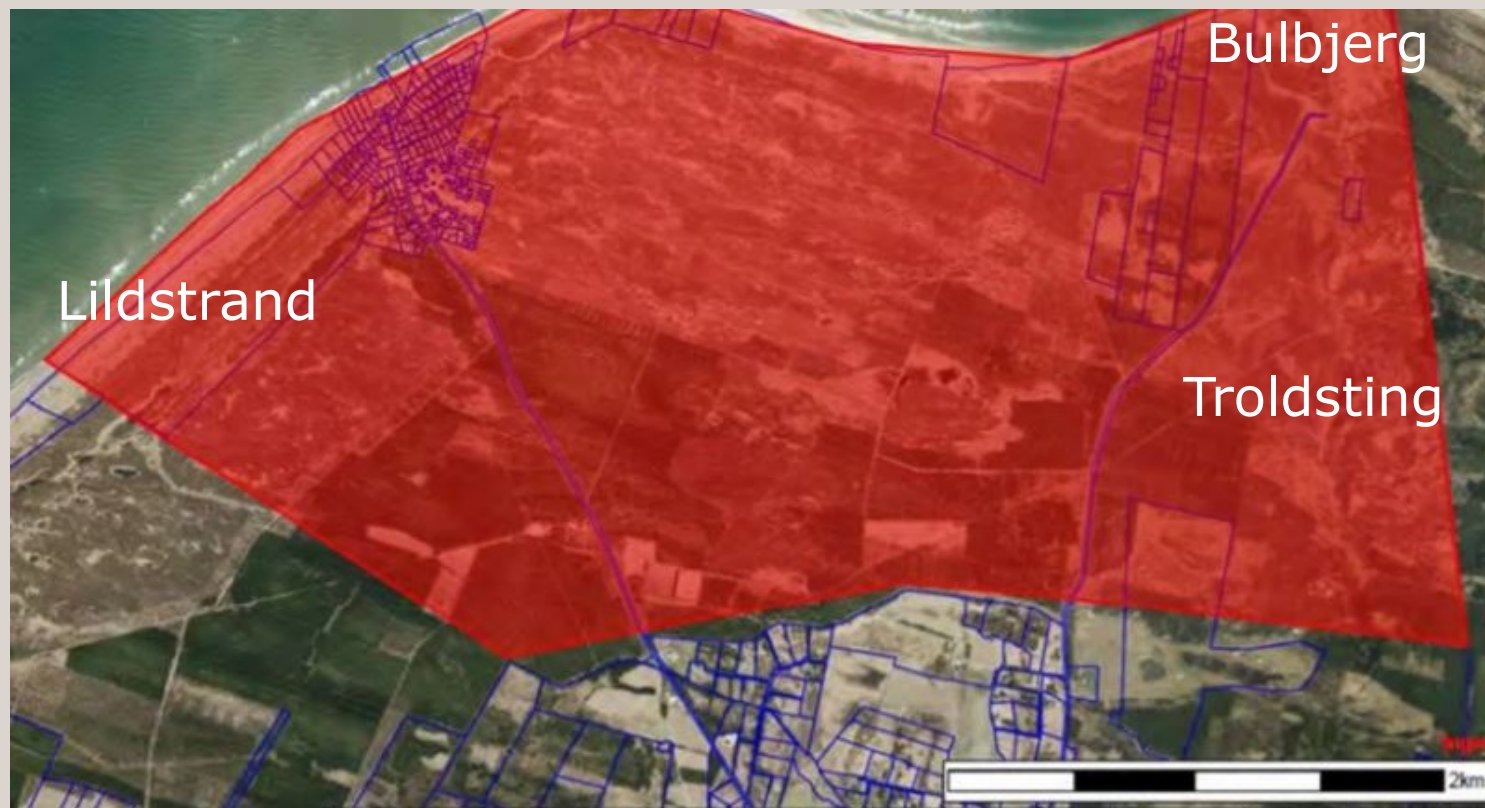
Ved fondstøtte, kommunal støtte og ved salg af folkeaktier har foreningen skaffet midler til køb af et velegnet hus på hovedgaden i Lildstrand.

Næste fase i projektet er at skaffe midler til renovering af huset, indretning af værksteder etc.

<https://kreativitetshuset.dk/>

# DARK SKY THY - udviklingsprojekt

IDA-forhåndsgodkendt areal Bulbjerg-Troldsting-Lildstrand



Dark Sky-certificering handler om at beskytte og bevare nattemørket.

På verdensplan findes 81 IDA-certificerede Dark Sky Parks (okt. 2020), heraf 16 i Europa; heraf én i Norden (Møn-Nyord).

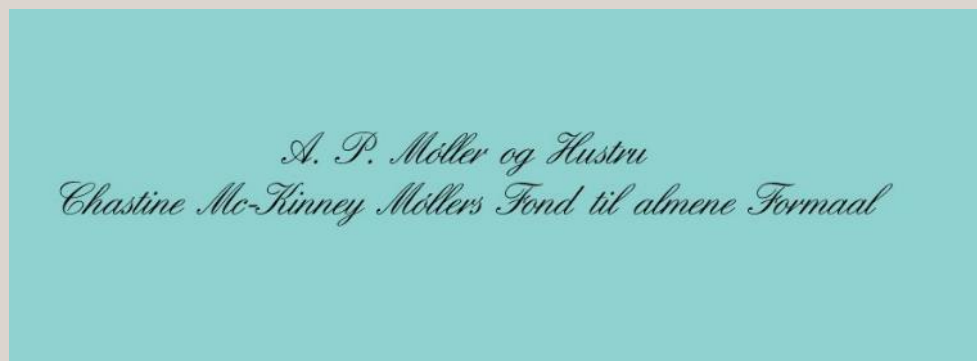
Naturbeskyttelse og international attraktion.

# Finansiering af Lildstrand-projekter

I alt ca. 5 mio. kr. indhentet i perioden 2015-2020 udelukkende på basis af lokal, ulønnet indsats



Støttet med udlokningsmidler til friluftsliv



LAG Thy-Mors



*Grethe og Jørgen P. Bornerups Fond,  
Thisted*

Økonomi – etablering og drift

# Overslag over omkostninger ved udvidelse

Budgetforslag er udarbejdet på basis af NPT's driftsregnskab 2017 som oplæg til NPT-ledelsen

<b>Overslag over Etableringsomkostninger for udvidelse af NPT</b>	
Aflønning af projektleder, 400 timer á 1000 kr.	400.000
Markedsføringsmateriale (brochurer (Vigsø/Lildstrand/Bulbjerg) og ændring af hjemmeside)	100.000
Formidling og møder i det nye område	130.000
NPT-aftaleindgåelse med nye lodsejere (tidsforbrug anslået 100 timer á 700 kr.)	70.000
Ændring af eksisterende NPT-markedsføringsmateriale til at omfatte udvidelsen til Bulbjerg	250.000
Udgifter til Bulbjerg som 4. "trædesten til naturen"	250.000
Uddannelse af frivillige i området Vigsø-Lildstrand (NPT-standardkurser)	20.000
Iværksættelse af foreslåede nye aktiviteter i nyt NPT-område (udover allerede igangsatte aktiviteter):	50.000
Ansøgning om fondsmidler i alt for samlet projekt	1.270.000
Egenfinansiering ca. 1300 ulønnede timer/frivilligt arbejde, Nationalparkgruppen i Lildstrand perioden juli 2017-juni 2019 (indregnet som kr. 100 pr. time)	130.000
<b>Samlet ansøgt beløb</b>	<b>1.400.000</b>

# Økonomi, drift: NPT-årsberetning 2017 benyttet som basis

Anslåede årlige driftsomkostninger for udvidelse af NPT som oplæg til NPT-ledelsen (s. 1)

INDTÆGTER	KR.
<i>Finanslovsbevilling</i>	
Bevilling	7.700.000
<i>Finanslovsbevilling i alt</i>	<b>7.700.000</b>
<i>Øvrige indtægter</i>	
Administration, budget og bevilling	18.072
NPT Forøge sammenhæng i klithedenatur	200.000
NPT Formidlingsnetværk Thy	56.415
NPT Nationalpark TV	653.100
NPT Formidlingssteder	287.364
NPT Powered by cycling	228.899
<i>Øvrige indtægter i alt</i>	<b>1.443.850</b>
<i>Indtægter vedr. eksternt finansierede projekter i 2017</i>	
NPT Mere end øjet ser*1	151.936
NPT Lodbjerg Fyr-et levende fyrtårn*2	564.616
TTN - Formidling-nordea-projekt*3	656.793
TTN - Bedre forhold mellem natur*4	371.826
<i>Indtægter vedr. eksternt finansierede projekter i 2017 i alt</i>	<b>1.745.171</b>
<b>INDTÆGTER I ALT</b>	<b>10.889.021</b>

Bevillingen stiger til 9,2 mio fra 2019

Yderligere indtægter mulige, men ikke indregnet

Yderligere indtægter mulige, men ikke indregnet

UDGIFTER	KR.
<i>Udviklings- og driftsopgaver</i>	
Administration, budget og bevilling	1.138.581
Bestyrelse, råd og udvalg	529.136
Nationalparkplan & beretning	27.560
NPT Naturlig hydrologi	538.552
NPT Forøge sammenhæng i klithedenatur	587.435
NPT Vidensgrundlag for adaptiv naturforvaltning	612.682
NPT Kulturhistorisk atlas	1.716
NPT Friluftsfaciliteter	40.364
NPT Tilgængelig natur i 2017	6.971
NPT Formidlingsnetværk Thy	32.211
NPT Masterplan for formidling	130.392

Anslået merudgift på 100.000 til administration

Anslået merudgift på 15.000 til Friluftsfaciliteter

Anslået merudgift på 5.000 til formidlingsnetværk



# Økonomi, drift: NPT-årsberetning 2017 benyttet som basis

Anslåede årlige driftsomkostninger for udvidelse af NPT som oplæg til NPT-ledelsen (s. 2)

NPT Hjemmeside	6.268
NPT Informationsvirksomhed	275.138
NPT Nationalpark TV	1.454.777
NPT Nationalparkcenter	140.462
NPT Et stærkt brand, inkl. formidling	235.153
NPT Formidlingssteder	546.111
NPT Forskning og brobygning	78.405
NPT Støtte til forskning	504
NPT Netværk af frivillige	276.502
NPT Koordinationsforum for erhvervsudvikling	6.863
NPT Nationalpark Thy produkter	37.560
<b>Udviklings- og driftsopgaver i alt</b>	<b>6.703.344</b>
<b>Udgifter vedr. eksternt finansierede projekter i 2017</b>	
TTN - NPT Mere end øjet ser (ekstern medfin.)*1	325.917
TTN - Lodbjerg Fyr*2	659.211
TTN - NPT Lodbjerg Fyr-et levende fyrtårn (ekstern mf.)*2	12.372
TTN - Bedre forhold mellem natur*3	8.838
TTN - Mere end øjet ser_hoved*3	34.511
TTN - Nationalparkskolens-komp.*3	289.433
TTN - Cykel-vandrekort*3	667
TTN - High5 - historic*3	73.136
TTN - Levende stier*3	9.504
TTN - Code of conduct*3	3.836
TTN - Skolen i np/Klasseværelset*3	145.927
TTN - Formidling-nordea-projekt*4	286.033
TTN - projektledeelse (LØN)*4	280.291
TTN - Frivilligkoordinering (LØN)*4	279.426
TTN - Kommunikation (LØN)*4	116.407
TTN - Revision (LØN)*4	712
<b>Udgifter vedr. eksternt finansierede projekter i 2017 i alt</b>	<b>2.526.222</b>
<b>UDGIFTER I ALT</b>	<b>9.229.567</b>
<b>ÅRETS RESULTAT</b>	<b>1.659.454</b>

Anslået merudgift på 25.000 til informationsvirksomhed

Anslået merudgift på 50.000 til formidlingssteder

Anslået merudgift på 25.000 til netværk af frivillige  
Anslået merudgift på 7.000 til NPT produkter

**Anslået årlig merudgift på 227.000 ved udvidelse.**

Udvidelse af Nationalpark  
Thy – eller???

# Udvidelse af Nationalpark Thy – eller???

Første valg: en dialogorienteret proces med NPT og Thisted Kommune, hvor udvidelse indgår i nationalparkplan 2022-2028. – Alternative strategier:



Ansøgning til miljøministeren vedr. Naturstyrelsens arealer = 85% af arealforslaget. Private lodsejere kan melde matrikler ind efter ønske.



Søge om at indgå i Naturnationalpark Hanherred, der er i proces



Søge om status som selvstændig naturnationalpark –  
*“en mere naturorienteret tilgang end i eksisterende danske nationalparker”*



Bibeholde status quo som Vestkystens stillekupé

# | Nationalpark Thy fra Agger til Bulbjerg?

